

3 JULI 2024

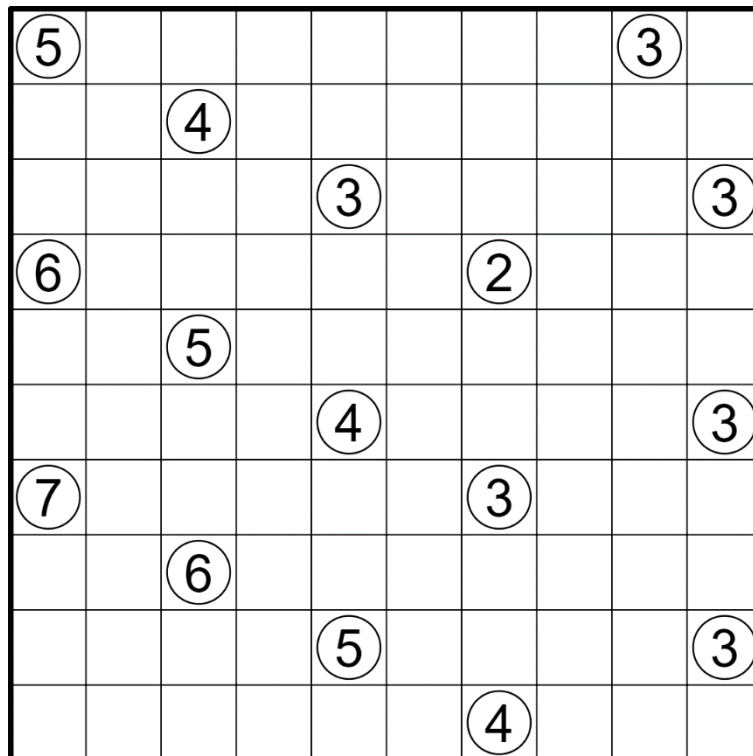


KUROMASU

Kleur een aantal vakjes, die elkaar alleen diagonaal mogen raken, zodanig dat de overgebleven witte vakjes één enkel aaneengesloten gebied vormen. Aanwijzingen in het diagram blijven wit en geven aan hoeveel witte vakjes -horizontaal en verticaal- kunnen worden gezien vanuit dat vakje, inclusief dat vakje zelf.

KUROMASU

Shade some cells, that can touch each other only diagonally, such that the remaining white cells form a single group of connected cells. Clues remain white and indicate how many cells can be seen -horizontally and vertically- from that cell, including the cell itself.



By Lennart Muijres



Puzzle ID: #3552